


منتجات وشاق برو | ماكينات رش دهان Airless وملحقاتها

wchak.com/products.html 

وشاق برو

كتالوج مرتب بالأكواد

رتبنا منتجات وشاق برو بأسماء وأكواد واضحة. أرسل اسم المنتج أو كوده عبر واتساب لنؤكد التوفر والسعر ونراجع ملاءمته لنوع عملك قبل الشراء.



ماكينة مناسبة للشقق، الأعمال الخفيفة، والورش التي تريد بداية عملية بدون تعقيد.

- فئة: ماكينة رش
- استخدام: جدران وشقق
- اختيار اقتصادي للبداية

[اطلب السعر](#)



للعمل المتكرر عند المعلمين والورش التي تحتاج رشاً ثابتاً وتغطية متوازنة.

- فئة: ماكينة رش
- استخدام: ورش ومقاولين
- مناسبة للتشغيل المتكرر

[اطلب السعر](#)



ماكينة بعربة للحركة داخل الموقع، مناسبة للمساحات الأكبر والتنقل بين الغرف والواجهات.

- فئة: ماكينة بعجلات
- استخدام: مواقع عمل
- تنقل أسهل داخل المشروع

[اطلب السعر](#)



خيار عملي للأعمال اليومية داخل الورش، مع تأكيد المواصفات النهائية حسب التوفر.

- فئة: ماكينة رش
- استخدام: عمل يومي
- تطابق مع نوع الدهان

[اطلب التفاصيل](#)



للمقاول الذي يريد ماكينة تتحمل مواقع أكبر وتساعد على تسليم الشغل بسرعة أعلى.

- فئة: ماكينة بعجلات
- استخدام: مشاريع ومواقع
- للأعمال المتكررة

[اطلب التفاصيل](#)



للأعمال الكبيرة التي تحتاج إنتاجية أعلى، ويتم تأكيد القدرة والتوافق قبل اعتماد الطلب.

- فئة: ماكينة رش
- استخدام: مساحات كبيرة
- استشارة فنية ضرورية

[اطلب التفاصيل](#)

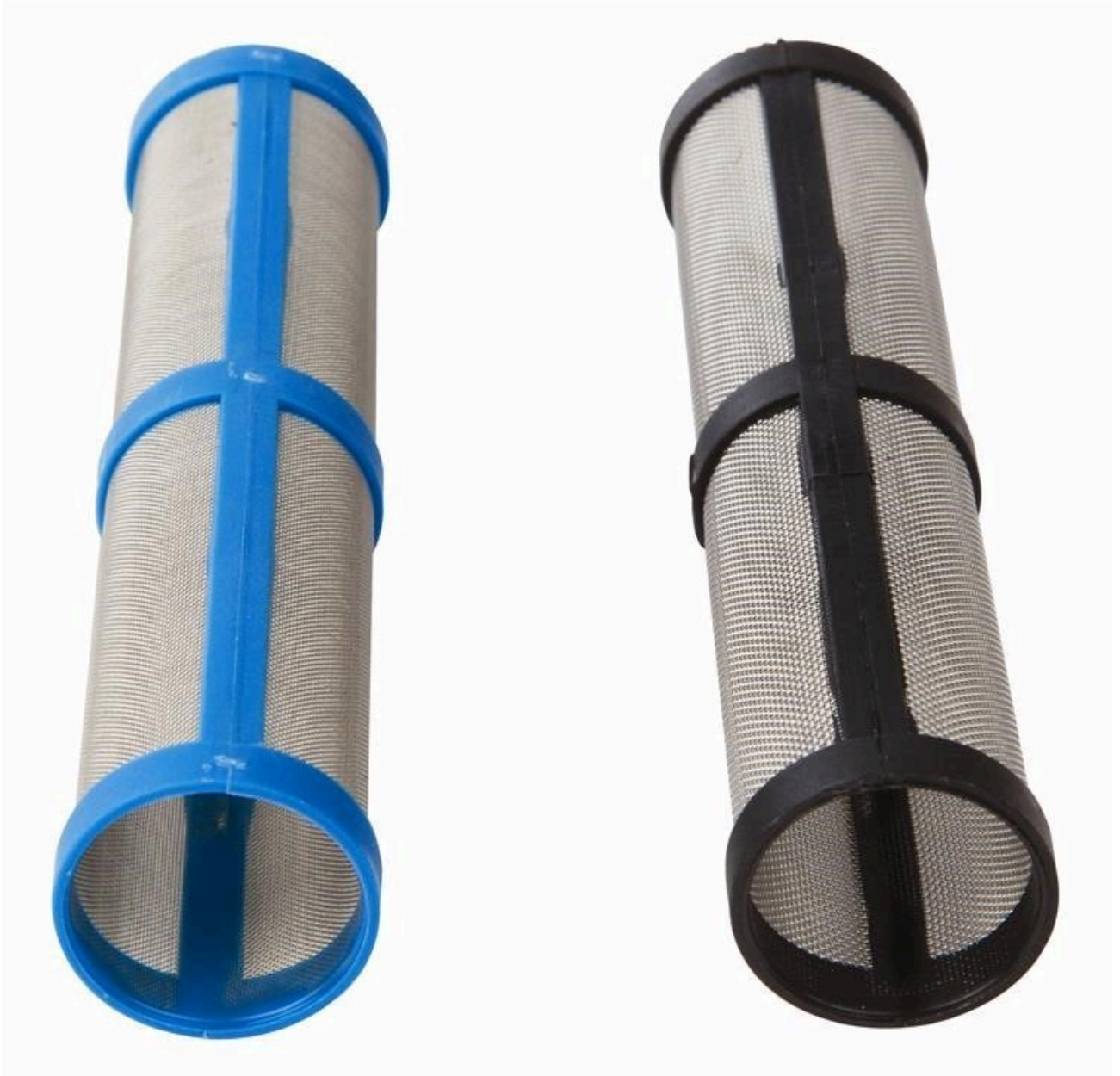


مسدس وشاق قياسي

مسدس رش أساسي للتحكم بتوزيع الدهان، يراجع توافقه مع الخرطوم والنوزل قبل الطلب.

- فئة: مسدسات
- استخدام: رش عام
- النوزل يطلب حسب المقاس

[اطلب السعر](#)



خيار احترافي للورش والمقاولين الذين يحتاجون مسدساً إضافياً أو بديلاً للعمل المتكرر.

- فئة: مسدسات
- استخدام: ورش ومقاولين
- اختيار النازل منفصل

[اطلب السعر](#)



مسدس إضافي يبقى جاهزاً في الموقع لتقليل التوقف عند ضغط العمل أو تبديل النوزلات.

- فئة: مسدسات
- استخدام: بديل سريع
- مطابقة الوصلة المطلوبة

[اطلب التفاصيل](#)



نوزلات وشاق

نوزلات بمقاسات مختلفة حسب عرض الرش ولزوجة الدهان ونوع السطح.

- فئة: نوزلات
- مقاسات متعددة

- اختيار حسب نوع العمل

[اطلب السعر](#)



حامل نوزل أزرق

حامل لحماية النوزل وتثبيتته على المسدس، مناسب كقطعة أساسية مع نظام الرش.

- فئة: حوامل نوزل
- استخدام: تثبيت وحماية
- التوافق حسب المسدس

[اطلب السعر](#)



حامل نوزل برتقالي

حامل نوزل إضافي للورش التي تعمل بأكثر من مسدس أو تحتاج تجهيزاً احتياطياً.

- فئة: حوامل نوزل
- استخدام: ملحق إضافي
- يراجع التوافق قبل الشراء

[اطلب السعر](#)

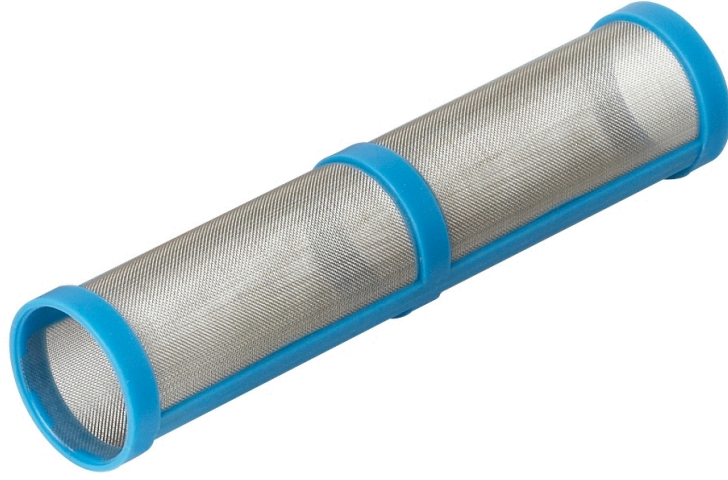


خرطوم ضغط وشاق

خرطوم ضغط لماكينات Airless، يحدد الطول والوصلة حسب الماكينة وطبيعة الموقع.

- فئة: خراطيم
- أطوال حسب التوفر
- مطابقة الوصلات المطلوبة

[اطلب السعر](#)



وصلة تمديد وشاق

ملحق يساعد في الوصول للأسقف والواجهات والمساحات العالية مع تقليل الحركة داخل الموقع.

- فئة: تمديد
- استخدام: أسقف وواجهات
- أطوال حسب التوفر

[اطلب السعر](#)



طقم فلاتر وشاق

مجموعة فلاتر للصيانة الدورية وتقليل الشوائب التي تؤثر على الرش والنوزل.

- فئة: فلاتر
- استخدام: صيانة دورية
- التوافق حسب الماكينة

[اطلب السعر](#)



فلتر سحب وشاق

فلتر يحمي الماكينة من الشوائب قبل دخول الدهان إلى النظام.

- فئة: فلتر
- استخدام: حماية الماكينة
- ينظف ويفحص دورياً

[اطلب السعر](#)



عداد ضغط وشاق

عداد يساعد في متابعة الضغط وتشخيص مشاكل الرشاة قبل أن تظهر على الجدار .

- فئة: قياس وتحكم
- استخدام: تشخيص الضغط
- التوافق حسب الماكينة

[اطلب السعر](#)



فلتر خط وشاق

فلتر داخل خط الرش يساعد على تقليل الانسداد والحفاظ على نعومة الرشقة.

- فئة: فلتر
- استخدام: حماية النوزل
- ينظف حسب كثافة العمل

[اطلب السعر](#)



طقم صيانة سريع

قطعة أو مجموعة صيانة تحدد بالصورة ورقم الماكينة قبل اعتماد الطلب.

- فئة: قطع تبديل
- استخدام: صيانة سريعة
- إرسال صورة الماكينة مطلوب

[اطلب القطعة](#)



قطعة تبديل حسب الموديل

قطعة تبديل يتم تحديدها بالمقاس والصورة، مناسبة عند طلب الصيانة أو الاستبدال.

- فئة: قطع تبديل
- استخدام: حسب الموديل
- تأكيد فني قبل البيع

[اطلب القطعة](#)